

## **KOLUBRA 700 bar**

Kompaktna, hidraulična centrala sa benzinskim motorom, dizajnirana za davanje tlaka do 700 bar. Malih je dimenzija, jednostavna i lagana za dizanje i transport.

Distribucijski ventil jamči savršenu kontrolu i regulaciju tlaka, koja se može očitati na instrumentu. Dijelovi su načinjeni od materijala najbolje kvalitete koji jamče dugotrajnu izdržljivost i vrhunske performanse.

Dostupna je sa el. Motorom od 230v, kao i sa hidrauličkim motorom.

### **Prednosti:**

Robustan, izdržljiv okvir sa gumenim nogarima.

Hidraulični distribucijski trosmjerni ventil omogućava preciznu kontrolu u svim situacijama.

Pažljivo sklapanje komponenti osigurava kompaktnost i onemogućuje potencijalno curenje ulja.

### **Karakteristike motora:**

**Vrsta motora:** 4,5 Hp benzin

**Start:** Na potez

**Ubrzanje:** Ručno

### **Karakteristike hidraulike:**

**Protok:** max. 3 l/min

**Max. tlak:** 700BAR

**Kapacitet spremnika ulja:** 6 litara

### **Masa i dimenzije:**

**Masa s tekućinama:** 38 kg

**Dimenzije u cm:** 50x39x40

### **Pribor:**

Hidraulična crijeva sa nastavcima



## KOLUBRA H 700 bar

Kompaktna, hidraulična centrala sa benzinskim motorom, dizajnirana za davanje tlaka do 700 bar. Malih je dimenzija, jednostavna i lagana za dizanje i transport.

KOLUBRA H ima poseban, autonoman spremnik za ulje kao i pripadajući filter, što osigurava nemiješanje ulja. Čisto ulje svaki puta. Postoji mogućnost ugradnje spremnika za ulje većeg kapaciteta, zajedno sa hladilom za ulje.

### **Prednosti:**

Komponente vrhunske kvalitete

Kompaktan, lagan, prenosiv

Okvir od nehrđajućeg čelika

Veliki filter ulja jamči dugu uporabu bez potrebe za održavanjem

Na zahtjev dostupan i veći spremnik za ulje sa hladilom

### **Hidraulične specifikacije – niski tlak:**

**Max. tlak:** 200 BAR

**Protok:** 20 - 34 l/min

**Idealni protok:** 30 l/min

**ETHMA grupa:** C – D

### **Hidraulične specifikacije – visoki tlak:**

**Max. tlak:** 700 bar

**Protok:** 3 l/min

**Standardni kapacitet spremnika za ulje:** 4 l

**Vrsta ventila:** 3 položaja (push, hold, pull) ili dva položaja (ON/OFF)

### **Masa i dimenzije:**

**Masa:** 12kg

**Dimenzije:** 40x25x45cm



## SCORPION

Kompaktna, hidraulična centrala sa benzinskim motorom, dizajnirana za davanje tlaka do 700 bar. Malih je dimenzija, jednostavna i lagana za dizanje i transport.

Većina komponenti «scorpiona» nalazi se i na našim većim i snažnijim modelima, tako da možete biti sigurni u vrhunsku kvalitetu i maksimalne performanse.

### **Prednosti:**

Robustan, izdržljiv okvir od nehrđajućeg čelika, sa gumenim nogarima i kotačima.

Velike ručke sprijeda i straga za lagano dizanje i manevriranje..

Idealna u kombinaciji sa HD12 čekićnom bušilicom za otkrivanje curenja plina.

### **Karakteristike motora:**

**Vrsta motora:** 6 Hp benzin

**Start:** Na potez

**Ubrzanje:** Ručno

### **Karakteristike hidraulike:**

**Protok:** 12 ili 20 l/min

**Max. tlak:** 95 ili 160BAR

**Kapacitet spremnika ulja:** 6 litara

**ETHMA grupa:** C

### **Masa i dimenzije:**

**Masa:** 42kg

**Dimenzije:** 60x40x43cm



## ASPID I SUPER ASPID

Kompaktne, hidraulične centrale sa benzinskim motorom, snage 9 i 16 KS. Spadaju u najmanje centrale takve vrste na tržištu. Proizvode tlak od 140 bar.

### **Prednosti:**

Robustan, izdržljiv okvir od nehrđajućeg čelika, sa gumenim nogarima i kotačima.

Velike ručke sprijeda i straga za lagano dizanje i manevriranje.

Visoka učinkovitost kontrole temperature ulja – idealna za rad u tropskim uvjetima.

Hladilo ulja instalirano na usisnoj grani sprečava osciliranje tlaka.

### **Karakteristike motora:**

**Vrsta motora:** jednocilindrični 4-taktni

**Start:** Na potez

**Gorivo:** Bezolovni benzin

**Snaga ASPID:** 9 KS

**Snaga SUPER ASPID:** 13,5 KS

### **Karakteristike hidraulike:**

**Protok ASPID:** 20 l/min – 5,3 gpm

**Protok SUPER ASPID:** 30 l/min – 8 gpm

**Kapacitet spremnika ulja:** 6 litara

**Standardna duljina crijeva:** 7m

**Max. tlak:** 140 BAR – 2000 PSI

### **Masa i dimenzije:**

**Masa sa tekućinama ASPID:** 65kg

**Masa sa tekućinama SUPER ASPID:** 69kg

**Dimenzije:** 57x65x47cm



## ASPID DIESEL

Profesionalna, hidraulična centrala sa dizelskim motorom, snage 9 KS. Omogućava protok od 20 l/min pod tlakom od 145 BAR. Nedvojbeno, jedan od najboljih proizvoda na tržištu.

Jači model od 14 KS sa protokom od 30 l/min, također je dostupan po narudžbi.

### **Prednosti:**

Robustan, izdržljiv okvir od nehrđajućeg čelika, sa gumenim nogarima i kotačima.

Velike ručke sprijeda i straga za lagano dizanje i manevriranje.

Visoka učinkovitost kontrole temperature ulja – idealna za rad u tropskim uvjetima.

Hladilo ulja instalirano na usisnoj grani sprečava osciliranje tlaka.

Posebna suspenzija omogućuje tiši rad.

### **Karakteristike motora:**

**Vrsta motora:** Yanmar dizel

**Start:** Na potez i akumulator

**Snaga:** 9 KS

### **Karakteristike hidraulike:**

**Protok:** 20 l/min

**Kapacitet spremnika ulja:** 10 litara

**Standardna duljina crijeva:** 7m

**Max. tlak:** 145 BAR

### **Masa i dimenzije:**

**Masa sa tekućinama :** 85kg

**Dimenzije:** 65x80x60cm



## RAPTOR

Profesionalna, hidraulična centrala sa benzinskim motorom, snage 13,5 KS. Omogućava dupli protok od 20 I 30 l/min pod tlakom od 145 BAR. Nedvojbena, jedan od najboljih proizvoda na tržištu.

### **Prednosti:**

Robustan, izdržljiv okvir od nehrđajućeg čelika, sa gumenim nogarima i kotačima.

Velike ručke sprijeda i straga za lagano dizanje i manevriranje.

Visoka učinkovitost kontrole temperature ulja – idealna za rad u tropskim uvjetima.

Hladilo ulja instalirano na usisnoj grani sprečava osciliranje tlaka.

Posebna suspenzija omogućuje tiši rad.

### **Karakteristike motora:**

**Vrsta motora:** Jednocilindrični 4-taktni  
**Start:** Na potez i akumulator  
**Snaga:** 13,5 KS  
**Gorivo:** Bezolovni benzin

### **Karakteristike hidraulike:**

**Protok:** 20-30l/min  
**Kapacitet spremnika ulja:** 10 litara  
**Standardna duljina crijeva:** 7m  
**Max. tlak:** 145 BAR

### **Masa i dimenzije:**

**Masa sa tekućinama :** 85kg  
**Dimenzije:** 65x80x60cm



## **RAPTOR E**

Profesionalna, hidraulična centrala sa električnim motorom. Dolazi sa različitim motorima, od 11-15 KW, omogućava protok od 40 l/min i maksimalni tlak od 190 BAR.

### **Karakteristike motora:**

**Motor:** 380V, trofazni, dvopolni  
**Zaštita od vode:** IPSS  
**Snaga:** 11-15 KW

### **Karakteristike hidraulike:**

**Protok:** do 40 l/min (ili prema specifikacijama)  
**Kapacitet spremnika ulja:** 10 litara (može se povećati po narudžbi)  
**Hladnjak ulja:** zrak/ulje (po narudžbi voda/ulje)  
**Max. tlak:** 190 BAR

### **Masa i dimenzije:**

**Masa sa tekućinama :** 120kg  
**Dimenzije:** 80x58x70cm



## MANTA

Jedinstvena na tržištu! Profesionalna, hidraulična i električna centrala čije prednosti su evidentne. Snaga i sigurnost hidraulike kombinirana sa mogućnošću korištenja električne energije jednostavnim prebacivanjem prekidača.

### **Prednosti:**

Robustan, izdržljiv okvir od nehrđajućeg čelika, sa gumenim nogarima i kotačima. Velike ručke sprijeda i straga za lagano dizanje i manevriranje. Hladilo ulja instalirano na usisnoj grani sprečava osciliranje tlaka. Posebna suspenzija omogućuje tiši rad.

### **Karakteristike motora:**

**Vrsta motora:** Jednocilindrični 4-taktni  
**Start:** Na potez + akumulator  
**Gorivo:** Bezolovni benzin  
**Snaga:** 13,5 KS

### **Karakteristike hidraulike:**

**Protok:** 30 l/min  
**Kapacitet spremnika ulja:** 10 litara  
**Standardna duljina crijeva:** 7m  
**Max. tlak:** 140 BAR

### **Masa i dimenzije:**

**Masa:** 85 kg  
**Masa sa tekućinama:** 97kg  
**Dimenzije:** 65x85x60cm

### **Karakteristike elektrike:**

**Snaga:** 2,2 KVA  
**Voltaža i frekvencija:** 115/230 V – 50 Hz  
**Izolacija alternatora:** IP 23



## SUPER RAPTOR

Profesionalna, hidraulična centrala sa promjenjivim protokom do 38 litara i tlakom do 175 BAR. Ubrzanje motora ručno ili automatski. Razina ubrzanja mijenja se za jednu sekundu.

### **Prednosti:**

Robustan, izdržljiv okvir od nehrđajućeg čelika, sa gumenim nogarima i kotačima.

Velike ručke sprijeda i straga za lagano dizanje i manevriranje.

Dvostruko hladilo ulja instalirano na usisnoj grani sprečava osciliranje tlaka.

Visoka učinkovitost kontrole temperature ulja – idealna za rad u tropskim uvjetima.

Posebna suspenzija omogućuje tiši rad.

### **Karakteristike motora:**

**Vrsta motora:** Dvocilindrični 4-taktni  
**Start:** Na potez + akumulator  
**Gorivo:** Bezolovni benzin  
**Snaga:** 18 KS

### **Karakteristike hidraulike:**

**Protok:** 30 - 38 l/min  
**Max. tlak:** 170BAR  
**Kapacitet spremnika ulja:** 10 litara  
**Standardna duljina crijeva:** 7m

### **Masa i dimenzije:**

**Masa:** 98 kg  
**Masa sa tekućinama:** 113 kg  
**Dimenzije:** 65x95x60cm



## SUPER RAPTOR B

Profesionalna, hidraulična centrala sa dvostrukim hidrauličnim napajanjem. Dva neovisna protoka - 19 l/mm svaki, sa tlakom od 140 BAR. Ubrzanje motora ručno ili automatski.

### **Prednosti:**

Robustan, izdržljiv okvir od nehrđajućeg čelika, sa gumenim nogarima i kotačima.

Velike ručke sprijeda i straga za lagano dizanje i manevriranje.

Dvostruko hladilo ulja instalirano na usisnoj grani sprečava osciliranje tlaka.

Visoka učinkovitost kontrole temperature ulja – idealna za rad u tropskim uvjetima.

Posebna suspenzija omogućuje tiši rad.

### **Karakteristike motora:**

**Vrsta motora:** Dvocilindrični 4-taktni  
**Start:** Na potez + akumulator  
**Gorivo:** Bezolovni benzin  
**Snaga:** 18 KS

### **Karakteristike hidraulike:**

**Protok:** 30 - 38 l/min  
**Max. tlak:** 170BAR  
**Kapacitet spremnika ulja:** 10 litara  
**Standardna duljina crijeva:** 7m

### **Masa i dimenzije:**

**Masa:** 98 kg  
**Masa sa tekućinama:** 113 kg  
**Dimenzije:** 65x95x60cm



## NOMAD

Nomad je mini-transporter, gusjeničar koji se osim svoje osnovne namjene, može koristiti i kao učinkovit hidraulični izvor napajanja za hidraulične i električne alate. Idealan je za rad na nepristupačnim terenima, nosivosti je do 600 kg. Integrirani električni generator snage 3 KVA, omogućuje korištenje jačih električnih aparata i alata, npr. aparata za varenje.

### **Prednosti:**

Nema potrebe za posebnim, neovisnim izvorima energije (generatori, kompresori).

Niski nivo buke u radu.

Idealan za rad na nepristupačnim terenima.

Posjeduje pojačivač tlaka – do 700 BAR.

Može se prilagoditi za nošenje rasvjete, manjih kranova, naprava za bušenje i sl.

### **Karakteristike minitransportera:**

**Prijenos:** Hidrostatički  
**Kočnice:** Sa sigurnosnim ventilima na hidrauličnim motorima  
**Napinjač gusjenica:** Na oprugu  
**Utovarna površina:** Kiper

### **Karakteristike hidraulike:**

**Protok:** 30 l/min  
**Tlak:** 150 BAR  
**Hladilo ulja:** Centrifugalni ventilator visoke učinkovitosti.

### **Masa i dimenzije:**

**Masa:** 340 kg  
**Nosivost:** 600 kg  
**Brzina:** max. 6 km/h  
**Dimenzije:** 155x179x100cm  
**Dimenzije utovarne površine:** 103x70 cm.

### **Električne karakteristike:**

**Snaga:** 3 KVA  
**Utičnice:** 2 SAE utičnice, dodatne dostupne na zahtjev.  
**Pribor:** Volt-metar i RCBO zaštita.

**Motor:** 13,5 KS, 4-taktni.



## VEKTOR

Namijenjen za bušenje cestovnih površina (asfalt, beton ili prirodni kamen). Moguće bušenje više rupa u vrlo kratkom vremenu. Idealan prilikom provjere curenja plina. Sastoji se od napajanja, hidraulične čekične bušilice, hidrauličnog cilindra i kontrolne ploče sa instrumentima, u okviru od nehrđajućeg čelika, sa kotačima i pomičnom ručkom.

### **Prednosti:**

Totalna sigurnost pri radu.  
Visoka učinkovitost.  
Kompaktan i lagan za prijenos.  
Raznolikost primjene.  
Niska razina buke, jednostavan za korištenje.  
Vrhunska kvaliteta materijala.

### **Karakteristike bušilice:**

**Vrsta:** Kango hex std 19 mm  
**Dubina bušenja:** 40 – 60 – 90 cm  
**Idealna dubina bušenja:** 16 – 25 cm  
**Promjer rupe:** 0 – 50 mm  
**Prosječno vrijeme bušenja:** 45 sec  
Asfalt (promjer 19 mm, dubina 450 mm)

### **Masa i dimenzije:**

**Masa:** 95 kg  
**Duljina:** 100 cm (155 sa izvučenom ručkom).  
**Širina:** 60 cm.  
**Visina:** 120 cm (45 cm dubine)  
145 cm (65 cm dubine)  
190 cm (90 cm dubine)

### **Karakteristike hidraulike:**

**Protok:** 20 l/min (30 l na zahtjev)  
**Tlak:** 140 BAR  
**Hladilo ulja:** Visoke učinkovitosti,  
idealno za dulji rad  
**Broj pumpi:** 2

### **Karakteristike motora:**

**Snaga:** 9 KS  
**Model:** Benzinski, 4-taktni  
**Start:** Na potez (električni na zahtjev)



## KD 12

Hidraulični razbijač namijenjena za razbijanje betona, kamena i za rezanje asfalta. D - ručka smještena je na posebnim amortizerima koji smanjuju vibracije, ergonomski oblikovana, obložena poliuretanskom pjenom. Vrlo robustan, niska razina buke pri radu. Moguć rad u okomitom ili vodoravnom položaju.

### **Prednosti:**

Vrhunski materijali, minimalno održavanje.

Ergonomski oblikovana ručka na amortizerima – ublažava vibracije.

Dostupan i u verziji za rad pod vodom.

Visoka tolerancija na povratni tlak i na visoke temperature ulja.

### **Performance:**

**Snaga po udarcu:** 5,5 kg/min  
**Frekvencija:** 1600 UPM  
**Razina buke:** 105 Lwa

### **Karakteristike hidraulike:**

**Protok min/max:** 15 - 30 l/min  
**Max. tlak:** 150BAR  
**Idealni protok:** 20 l/min  
**Podnošljivi povratni tlak:** max 17 bar  
**ETHMA grupa:** C - D

### **Masa i dimenzije:**

**Masa:** 12 kg  
**Duljina:** 56 cm  
**Širina:** 18 cm



## KV 16

Hidraulični razbijač namijenjena za razbijanje betona, kamena i za rezanje asfalta. T – ručka smještena je na posebnim amortizerima koji smanjuju vibracije, ergonomski oblikovana, obložena poliuretanskom pjenom. Vrlo robustan, niska razina buke pri radu. Moguć rad u okomitom ili vodoravnom položaju.

### **Prednosti:**

Vrhunski materijali, minimalno održavanje.

Ergonomski oblikovana ručka na amortizerima – ublažava vibracije.

Visoka tolerancija na povratni tlak i na visoke temperature ulja.

### **Performance:**

**Snaga po udarcu:** 5,5 kg/min  
**Frekvencija:** 1600 UPM  
**Razina buke:** 105 Lwa

### **Karakteristike hidraulike:**

**Protok min/max:** 15 - 30 l/min  
**Max. tlak:** 150BAR  
**Idealni protok:** 20 l/min  
**Podnošljivi povratni tlak:** max 17 bar  
**ETHMA grupa:** C - D

### **Masa i dimenzije:**

**Masa:** 16 kg  
**Duljina:** 67 cm  
**Širina:** 42 cm



## KV 19

Hidraulični razbijač namijenjena za razbijanje betona, kamena i za rezanje asfalta. T – ručka smještena je na posebnim amortizerima koji smanjuju vibracije, ergonomski oblikovana, obložena poliuretanskom pjenom. Vrlo robustan, niska razina buke pri radu. Moguć rad u okomitom ili vodoravnom položaju.

### **Prednosti:**

Vrhunski materijali, minimalno održavanje.

Ergonomski oblikovana ručka na amortizerima – ublažava vibracije.

Visoka tolerancija na povratni tlak i na visoke temperature ulja.

### **Performance:**

**Snaga po udarcu:** 7 kg/min  
**Frekvencija:** 1600 UPM  
**Razina buke:** 105 Lwa

### **Karakteristike hidraulike:**

**Protok min/max:** 15 - 30 l/min  
**Max. tlak:** 150BAR  
**Idealni protok:** 20 l/min  
**Podnošljivi povratni tlak:** max 17 bar  
**ETHMA grupa:** C - D

### **Masa i dimenzije:**

**Masa:** 19 kg  
**Duljina:** 72 cm  
**Širina:** 42 cm



## HD 12

Hidraulična čekična bušilica namijenjena za razbijanje betona, i zidova. Vrlo robusna, niska razina buke pri radu. Namijenjena je i za rad pod vodom bez opasnosti od strujnog udara.

### **Prednosti:**

Vrhunski materijali, minimalno održavanje.  
Ergonomski oblikovana – ublažava vibracije.  
Koristi standardna «Kango» svrdla.

### **Performance:**

**Svrdlo:** Kango hex  
**Broj okretaja:** 250 opm  
**Udaraca po minuti:** 2100 x min  
**Kapacitet bušenja min/max:** 16-50 mm  
**Dubina bušenja:** 450 mm

### **Karakteristike hidraulike:**

**Protok min/max:** 15 - 30 l/min  
**Max. tlak:** 150BAR  
**Idealni protok:** 20 l/min  
**Podnošljivi povratni tlak:** max 10 bar  
**ETHMA grupa:** C - D

### **Masa i dimenzije:**

**Masa:** 12 kg  
**Duljina:** 27 cm  
**Širina:** 16 cm  
**Visina:** 52 cm



## AK 46

Suho i mokro bušenje, betona, ojačanog betona, kamena, cigle... Vrhunski omjer težine i snage, do tri puta više od sličnih bušilica na tržištu.

### **Prednosti:**

Vrhunski materijali (nehrđajući čelik i anodizirani aluminij), minimalno održavanje.

Ergonomski oblikovana – ublažava vibracije – poliuretanska drška.

Sigurnosni ventil.

Podesiva ručka za kontrolu snage prodiranja

Idealna za podvodne radove

### **Performance:**

**Svrđlo:** 1 – 14" standard

**Broj okretaja model S:** 1500 OPM/30 l/min

**Broj okretaja model G:** 1500 OPM/30 l/min

### **Karakteristike hidraulike:**

**Protok min/max:** 20 - 30 l/min

**Max. tlak:** 105 - 170BAR

### **Masa i dimenzije:**

**Masa sa ručkom:** 8,5 kg

**Masa bez ručke:** 12 kg

**Duljina:** 40 cm

**Širina:** 9 cm

**Visina:** 32 cm



## DR 61

Namijenjena za za bušenje rupa promjera 250 mm i više, izrađena od vrhunskih materijala.

### Tehničke karakteristike:

**Visina:** 88 cm  
**Dimenzije baze:** 24x36 cm  
**Nagib:** 0o – 45o  
**Težina:** 11 kg



## SP 20

Mala ali snažna pumpa protoka do 800 l/min do dubine od 10 m (max. tlak 1 bar). Pumpa i čvrste predmete do 3,5 cm, kao i mulj. Udio čvrstih tvari u tekućini – 25 %. Uvjerljivo jedna od najkvalitetnijih na tržištu, izrađena od vrhunskih materijala.

### **Prednosti:**

Vrhunski materijali, minimalno održavanje.

Pumpa vodu i mulj, kao i čvrste predmete do 3,5 cm.

### **Karakteristike:**

**Protok:** 800 l/min - @ 20 l/min  
**Dubina (tlak):** 10m (1 bar)  
**Dimenzije crijeva:** 2" BSP ženski  
**Vrsta crijeva:** UNI 45

### **Masa i dimenzije:**

**Masa:** 7 kg  
**Širina:** 22 cm  
**Visina:** 30 cm

### **Karakteristike hidraulike:**

**Protok:** 15 – 30 l/min  
**Idealni protok:** 20 l/min  
**Tlak:** Max 150 BAR  
**ETHMA grupa** C - D

### **Dodatni pribor na zahtjev:**

Crijevo 10 m  
Rezervni ventilator



## WP 25

Profesionalna pumpa 1600 l/min, visokih performansi, usisava i čvrste predmete do 1,2 cm, kao i mulj. Vrlo robusna i pouzdana u radu..

### **Prednosti:**

Idealna za ispumpavanje podruma (ostavlja samo 1,5 cm tekućine na dnu)

Vrhunski materijali, minimalno održavanje.

Pumpa vodu i mulj, kao i čvrste predmete do 1,2 cm.

### **Karakteristike:**

**Protok:** 1600 l/min - @ 34/min  
**Dubina (tlak):** 45m (4,5 bar)  
**Dimenzije crijeva:** 2,1/2' NPT ženski  
**Vrsta crijeva:** UNI 70

### **Karakteristike hidraulike:**

**Protok:** 15 – 34 l/min  
**Idealni protok:** 30 l/min  
**Tlak:** Max 150 BAR  
**ETHMA grupa** C - D

### **Masa i dimenzije:**

**Masa:** 9,7 kg  
**Širina:** 30 cm  
**Visina:** 30 cm

### **Dodatni pribor na zahtjev:**

Crijevo 10 m  
Rezervni ventilator  
Posebna rešetka za sušenje dna



## SP 30

Profesionalna hidraulična pumpa, visokih performansi – usisava i mulj. Vrlo robusna i pouzdana u radu..Izrađena od uretana vrhunske kvalitete.

### **Prednosti:**

Visoko-postojani uretan, otporna na udarce  
Vrhunski materijali, minimalno održavanje.

### **Karakteristike:**

**Protok:** 1400 l/min  
**Dubina (tlak):** 45m (4,5 bar)  
**Dimenzije crijeva:** 2,1/2' NPT ženski  
**Vrsta crijeva:** UNI 70

### **Masa i dimenzije:**

**Masa:** 18 kg  
**Širina:** 30 cm  
**Visina:** 40 cm

### **Karakteristike hidraulike:**

**Protok:** 20 – 38 l/min  
**Idealni protok:** 30 l/min  
**Tlak:** Max 150 BAR  
**Povratni tlak:** max. 20 BAR  
**ETHMA grupa** C – D - E

### **Dodatni pribor na zahtjev:**

Crijevo 10 m sa UNI 70 nastavkom  
Rezervni ventilator



## SP 45

Profesionalna hidraulična pumpa, visokih performansi – posebno dizajnirana za mulj. Vrlo robusna i pouzdana u radu..Izrađena od uretana vrhunske kvalitete.

### **Prednosti:**

Visoko-postojani uretan, otporna na udarce  
Vrhunski materijali, minimalno održavanje.

### **Karakteristike:**

**Protok:** 3100 l/min  
**Dubina (tlak):** 45m (4,5 bar)  
**Dimenzije crijeva:** 2,1/2' NPT ženski  
**Vrsta crijeva:** UNI 70

### **Masa i dimenzije:**

**Masa:** 25 kg  
**Širina:** 40 cm  
**Visina:** 50 cm

### **Karakteristike hidraulike:**

**Protok:** 30 – 40 l/min  
**Idealni protok:** 34 l/min  
**Tlak:** Max 190 BAR  
**Povratni tlak:** max. 20 BAR  
**ETHMA grupa** D - E

### **Dodatni pribor na zahtjev:**

Crijevo 10 m sa UNI 100 nastavkom  
Rezervni ventilator



## HWB 250

Profesionalna visokotlačna pumpa, visokih performansi. Vrlo robusna i pouzdana u radu..Izrađena od materijala vrhunske kvalitete.

### **Prednosti:**

Otporna na udarce, pouzdana u radu  
Vrhunski materijali, minimalno održavanje

### **Karakteristike:**

**Tlak:** Max. 220 BAR – 3190 PSI  
**Podesivi tlak:** Da  
**Protok vode:** 17 l/min – 4,5 gpm  
**Temperatura:** max 50oC

### **Karakteristike hidraulike:**

**Tlak:** max 200 BAR  
**Protok:** min-max: 15 - 25 l/min  
**Povratni tlak:** Max 10 BAR  
**Sigurnosni ventil:** na 40 BAR  
**Temperatura ulja:** max 70oC  
**ETHMA grupa** C - D

### **Masa i dimenzije:**

**Masa:** 8 kg  
**Širina:** 107 mm  
**Visina:** 125 mm  
**Duljina:** 245 mm



## CH 75

Profesionalni, kompaktni zračni kompresor – 600 l/min, at 7 bar, pogonjen hidrauličnim motorom. Radi u mreži sa generatorima, mini-kopačicama, kamionima.

### **Prednosti:**

Moguće hvatanje sa sve četiri strane što olakšava prijenos  
Vrhunski materijali, minimalno održavanje.  
Auto – regulacija brzine.

### **Karakteristike:**

**Protok zraka:** max 600 l/min - @ 7 BAR  
@ 30 l/min – max 21,25 CFM – 100 PSI  
@ 8 GPM  
**Tlak zraka:** max 10,5 BAR  
**Volumen spremnika:** 25 l

### **Karakteristike hidraulike:**

**Protok:** min-max: 20 - 38 l/min  
**Idealni protok:** 30 l/min  
**Tlak:** min-max: 140 - 180 BAR  
**Povratni tlak:** max. 17 BAR – 250 PSI  
**ETHMA grupa** C - D - E

### **Masa i dimenzije:**

**Masa:** 85 kg  
**Širina:** 55 cm  
**Visina:** 70 cm  
**Duljina:** 85 cm



## K 2500

Profesionalna hidraulična rezačica, sa promjerom rezanja do 400 mm. Vrlo robusna i pouzdana u radu..Izrađena od materijala vrhunske kvalitete. Vrhunski omjes mase i snage. Pogodna i za rad pod vodom.

### **Prednosti:**

Spremna za rad u par sekundi  
Izvrstan balans  
Podešavanje jednom rukom  
Vrhunski materijali, minimalno održavanje.

### **Karakteristike:**

**Promjer diska:** 35-40 cm (14"-16")  
**Dubina reza:** 14,5 cm  
**Brzina okretaja:** max 4300 OPM

### **Karakteristike hidraulike:**

**Protok:** min-max 30 – 42 l/min  
**Tlak:** Max 150 BAR  
**ETHMA grupa** D - E

### **Masa i dimenzije:**

**Masa:** 8,3 kg  
**Duljina:** 20 cm  
**Širina:** 40 cm

### **Dodatni pribor na zahtjev:**

Crijevo 9 m  
Spremnici za vodu



## HG 3000 – HG 5000

Profesionalni kompaktni hidraulični generator snage 3000 i 5000 WATT, 230 V -50 Hz. Pouzdano opskrbljuju strujom u mreži, instaliraju se u vrlo kratkom vremenu.

### **Prednosti:**

Brzo spremna za rad  
Nema ispušnih plinova  
Lagana za prijenos  
Vrhunski materijali, minimalno održavanje.

### **Karakteristike:**

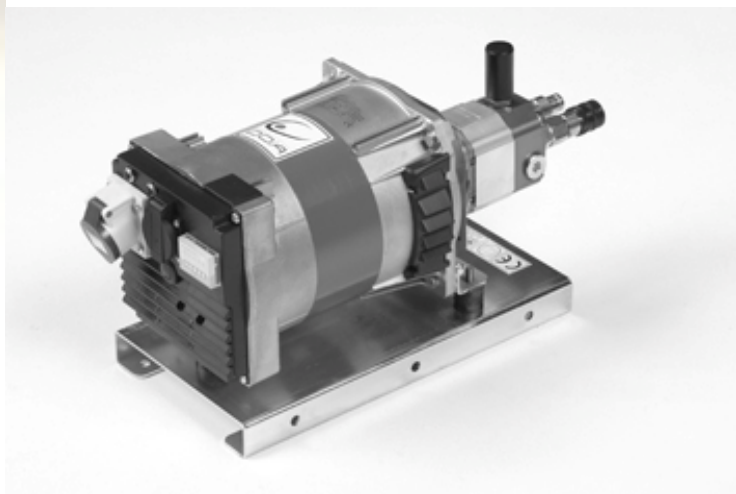
**Promjer diska:** 35-40 cm (14"-16")  
**Dubina reza:** 14,5 cm  
**Brzina okretaja:** max 4300 OPM

### **Karakteristike hidraulike:**

	<b>HG 3000</b>	<b>HG 5000</b>
<b>Protok l/min:</b>	30-40	35 – 40
<b>Idealni protok l/min:</b>	30	40
<b>Max tlak:</b>	190 BAR	
<b>Max povratni tlak:</b>	17 BAR	
<b>ETHMA grupa</b>	D - E	

### **Masa i dimenzije:**

	<b>HG 3000</b>	<b>HG 5000</b>
<b>Masa /kg:</b>	25	35
<b>Duljina:</b>	60 cm	
<b>Širina:</b>	27 cm	
<b>Visina:</b>	43 cm	



## HW 170 – HW 200

Profesionalni aparat za varenje 170 – 200 A. Koristi se i kao generator za napajanje raznih električnih alata, za rasvjetu i sl..

### **Prednosti:**

Kompaktan i lagan za prijenos  
Vrlo tih pri radu, minimalno održavanje.

### **Karakteristike:**

	<b>HW 170</b>	<b>HW 200</b>
<b>Struja varenja max:</b>	170 A	200 A
<b>Tip:</b>	DC sinhroni	
<b>Elektrode:</b>	Sve vrste	

### **Karakteristike hidraulike:**

	<b>HW 170</b>	<b>HW 200</b>
<b>Min. Protok l/min:</b>	30-40	35 – 40
<b>Idealni protok l/min:</b>	38	42
<b>Max tlak:</b>	190 BAR	
<b>Max povratni tlak:</b>	17 BAR	

### **Masa i dimenzije:**

	<b>HW 170</b>	<b>HW 200</b>
<b>Masa /kg:</b>	39	48
<b>Duljina:</b>	68 cm	
<b>Širina:</b>	23 cm	
<b>Visina:</b>	44 cm	

### **Električne karakteristike:**

	<b>HW 170</b>	<b>HW 200</b>
<b>Snaga:</b>	3 KWA	4 KWA
<b>Alternator:</b>	monofazni	
<b>Napon:</b>	115/230 volta	
<b>Frekvencija:</b>	50 Hz	
<b>Izolacija:</b>	F/H (IP 21)	



## AV 28

Snažan ventilator – aspirator sa hidrauličnim ili električnim motorom. Nezamjenjiv za ventiliranje zatvorenih prostora.

### **Prednosti:**

Kompaktan i lagan za prijenos  
Vrlo tih pri radu, minimalno održavanje.ž  
Brzo se postavlja

### **Karakteristike:**

**Snaga:** 1,2 KW  
**Brzina okretaja:** 2800 x min

### **Masa i dimenzije:**

**Masa hidraulični:** 21 kg  
**Masa električni:** 24 kg  
**Širina:** 50 cm  
**Visina:** 70 cm  
**Duljina:** 60 cm

### **Karakteristike hidraulike:**

**Min. Protok:** 20-40 l/min  
**Tlak:** max 140 BAR  
**ETHMA grupa** C - D - E

### **Električne karakteristike:**

**Snaga:** 3 KWA  
**Alternator:** monofazni  
**Napon:** 115/230 volta  
**Frekvencija:** 50 Hz  
**Izolacija:** F/H (IP 21)



AV 28 - električni



AV 28 - benzinski

## **RP 140**

Sonda – detektor plina do dubine 140 cm, promjer 14 mm za mekane i umjereno kamenite terene, i ispod asfaltnih površina.



## PS 95

Za bušenje rupa za sonde – odvojiva, izolirana ručka. Materijal – ojačani čelik.

### Karakteristike:

**Duljina:** 95 cm

**Masa:** 4 kg

**Duljina:** 70 cm

**Masa ručke:** 3 kg



## PC 105

Hidraulični pritiskač cijevi od čelika i polietilena, promjera do 80 mm, debljine stijenke do 3 mm. Nezamjenjiv za brzo zaustavljanje vode, npr. prilikom pucanja cijevi.

### **Prednosti:**

Male dimenzije

Vrhunski materijali

Jednostavan za rukovanje

### **Karakteristike:**

**Max promjer cijevi:** 80 mm čelik – 100 mm  
Polietilen

**Max debljina stijenke:** 4 mm čelik – 20 mm  
polietilen

### **Masa i dimenzije:**

**Masa:** 8 kg

**Cilindar:** 100 mm

**Širina:** 215 mm

**Duljina crijeva:** 4 m

### **Karakteristike hidraulike:**

**Max tlak:** 700 BAR

**Pumpa:** Ručna

### **Pribor:**

Hidraulični cilindar i kleme

Hidraulična ručna pumpa 700 BAR

Crijevo 4 m

Kontejner za prienos

